

# AMEROPA

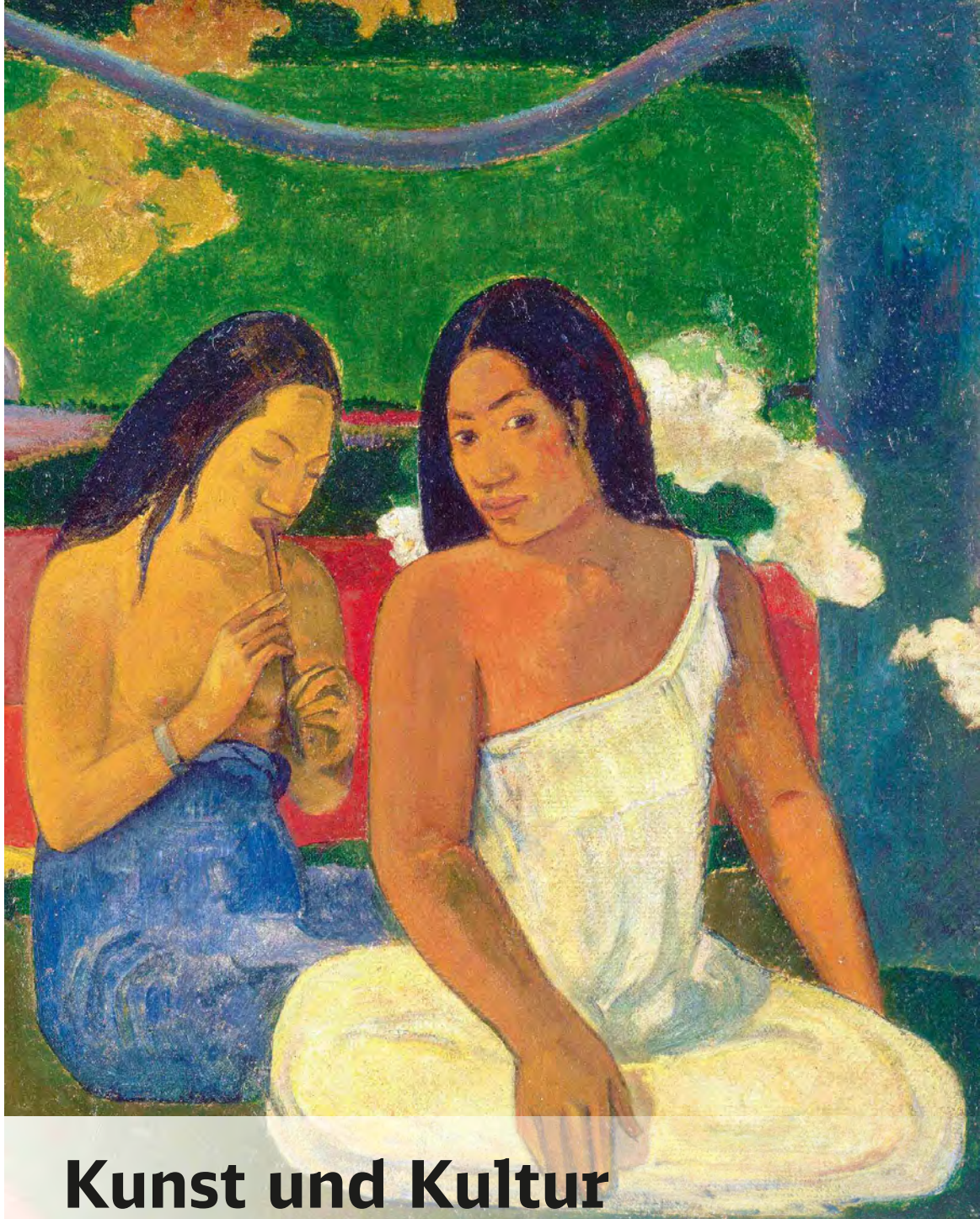
Buchen Sie hier:

**inventia**  
REISEN · QUALITÄT · SERVICE

Ihre Ansprechpartnerin:  
**Stephanie Gräf**

Tel 0201 94616306  
welcome@inventia.de  
www.inventia.de

**DB BAHN**



## Kunst und Kultur

Februar bis Juni 2015



Paul Gauguin in der Fondation Beyeler, Riehen/Basel

AREA REA

# Paul Gauguin

**vom 8. Februar bis 28. Juni 2015  
in der Fondation Beyeler**

Mit Paul Gauguin (1848–1903) präsentiert die Fondation Beyeler einen der berühmtesten und faszinierendsten Künstler überhaupt. Als einen der großen europäischen Kulturhöhepunkte des Jahres 2015 versammelt die Ausstellung in der Fondation Beyeler rund fünfzig Meisterwerke Gauguins aus den renommiertesten Museen und Privatsammlungen. Gauguins zukunftsweisende Bilder wurden zu Ikonen der modernen Kunst und zählen zu den bedeutendsten Kulturschätzen der Welt. In der Ausstellung stehen vor allem Gauguins weltbekannte, auf Tahiti entstandene Gemälde im Vordergrund, in denen der Künstler seine Idealvorstellung einer unversehrten exotischen Welt feiert. Gauguins einzigartige Werke vereinen Natur und Kultur, Mystik und Erotik, Traum und Wirklichkeit auf harmonischste Weise und erzählen von der Suche nach einem verlorenen Paradies auf Erden.



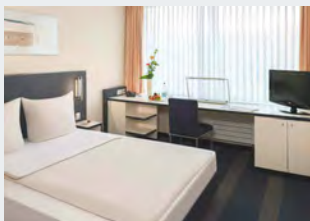
Fondation Beyeler, erbaut von Renzo Piano, Foto: Mark Niedermann

**Hinweis zur Eintrittskarte:** Die Eintrittskarte der Fondation Beyeler ist gültig für die Ausstellung Paul Gauguin, die ständige Sammlung und weitere Sonderausstellungen. Bitte beachten Sie, dass es aufgrund hoher Besucherzahlen zu Wartezeiten und gesteuertem Einlass in die Ausstellung Paul Gauguin kommen kann. Folgende Sonderausstellungen können Sie mit Ihrer Eintrittskarte zusätzlich besuchen: „Peter Doig“ bis 22.3.2015 und „Marlene Dumas“ ab 31.5.2015.

## Dorint Hotel an der Messe Basel **\*\*\*\*\***

Das moderne Hotel liegt im Stadtteil Kleinbasel, ca. 10 Gehminuten vom Badischen Bahnhof entfernt. Zur Fondation Beyeler in Riehen ca. 20 Fahrminuten mit der Tram. Die Zimmer sind ausgestattet mit Dusche, WC, Fön, Telefon, TV, Pay-TV und Internetzugang.

**Leistung:** Hin- und Rückfahrt mit der Bahn 2. Klasse mit BahnCard oder individuelle Anreise, 1 Nacht im Doppelzimmer mit Frühstück, WLAN kostenfrei im gesamten Haus, 1x Mobility Ticket (kostenfreie Nutzung der öffentlichen Verkehrsmittel) pro Person für die Dauer des Aufenthaltes, Eintrittskarte in die Ausstellung Paul Gauguin und die ständige Sammlung der Fondation Beyeler, 1 DIN A3-Poster pro Zimmer im Museumsshop.



Anreisetermin 2015	Reisepreis	Reisepreis	EZ-Zu- schlag/ Nacht	Verl. p.P.
	p.P. inkl. Bahnfahrt*	p.P. ohne Bahnfahrt		
08.02.-27.06.	163 €	105 €	49 €	77 €

\* Preis bis 400 km, 401-600 km Aufpreis 46 € p.P., ab 601 km Aufpreis 72 € p.P. Weitere Informationen und Preise zur Bahnreise finden Sie auf Seite 3. City-Tax vor Ort zahlbar.



Paul Gauguin, *Barbarische Erzählungen* (Detail), 1902, Öl auf Leinwand, 131,5 x 90,5 cm, Museum Folkwang, Essen, Foto: © Museum Folkwang, Essen



Paul Gauguin, *Selbstportrait mit Palette* (Detail), ca. 1893, Öl auf Leinwand, 92 x 73 cm, Privatsammlung,

# Hin und weg – mit der Bahn

Die komfortabelste Verbindung zum Ameropa Ziel Ihrer Wünsche ist die Anreise mit der Bahn. Schon ab 58 Euro erhalten Sie Ihre Hin- und Rückfahrt in Verbindung mit einem unserer Angebote – für jeden Zug und ab jedem Bahnhof der Deutschen Bahn. Gut für Sie und unsere Umwelt!



## Ameropa – Unterwegs mit Ökostrom

Mit **Ameropa** reisen Sie **bei allen Bahnfahrten** in den Zügen des Fernverkehrs innerhalb von Deutschland **mit Strom aus 100% erneuerbaren Energiequellen!** Der Strom für Ihre Bahnfahrt stammt u. a. aus Wasser- und Windkraftwerken. So entsteht kein Treibhausgas CO<sub>2</sub> und unsere Atmosphäre wird geschont.

## Ameropa Bahnpreis

Für die **preiswerte** Hin- und Rückfahrt in Deutschland

2. Klasse mit BahnCard 25/50*	CO <sub>2</sub> -frei
bis 400 km	<b>58 €</b>
401 km bis 600 km	<b>104 €</b>
ab 601 km	<b>130 €</b>
1. Klasse mit BahnCard 25/50* 1. Klasse	CO <sub>2</sub> -frei
<b>Inklusive:</b> Sitzplatzreservierungen (im Wert von 9 €)	
bis 400 km	<b>99 €</b>
401 km bis 600 km	<b>178 €</b>
ab 601 km	<b>224 €</b>

\* Preise in € pro Person. Ohne BahnCard beträgt der Aufpreis 20 €

### Bahnfahren – leicht gemacht

Die Gültigkeit der Fahrkarte beträgt 1 Monat bzw. 15 Tage im grenzüberschreitenden Reiseverkehr. Bei Reisen in Deutschland muss die Hin- bzw. die Rückfahrt am Tag nach Reiseantritt beendet sein. Es ist **kein zusätzlicher Aufpreis** für ICE/EC/IC (Ausnahme: ICE-Sprinter) erforderlich. Bei Nichtbenutzung der genannten Züge (ICE/EC/IC) ist eine Teilerstattung des Fahrpreises nicht möglich. Bei EC-Benutzung im Ausland muss ggf. der EC-Auslandsanteil noch berechnet werden.

**Die Ameropa Bahnpreise gelten nicht** im DBAutozug, in Privatbahnen, in Sonderzügen, in Zügen mit Globalpreissystem, auf Strecken der Nichtbundeseigenen Eisenbahnen (NE) und auf der WESTbahn zwischen Salzburg und Wien. Weitere Informationen: siehe Katalog Städte entdecken 2014/15, Seite 10-13.

